



91-202 Łódź
ul. Warecka 1
tel. 422547850
tel. 422547870
www.pokoj.com.pl

Karta INFORMACYJNA

Odgałęźnik instalacyjny
OBL 95/35-1W

PKWiU 27.12.40

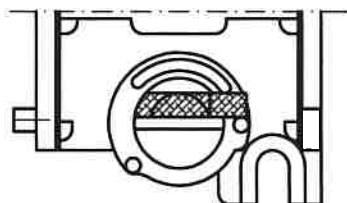
KI-335

Nr arkusza:	Ilość arkuszy:
1	1
Edycja: 1	

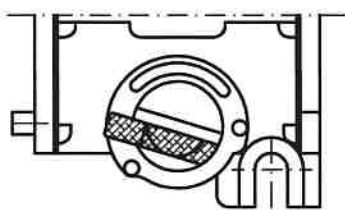
OBL 95/35-1W służy do realizowania odgałęźnych połączeń elektrycznych. Umożliwia przyłączanie przewodów miedzianych o przekrojach do: $2 \times 95\text{mm}^2$ - w zacisku głównym oraz $4 \times 35\text{mm}^2$ - w zaciskach odgałęźnych.

Odgałęźnik można mocować do podłoża lub na wszystkich typach szyn TS35. Kołki $\varnothing 3$ pomagają ustalić kolejne odgałęźniki względem siebie, a zacpek krzywkowy pozycjonuje i mocuje odgałęźnik montowany na szynie. Na pokrywie cyframi oznaczono tory odgałęźne oraz dodatkowo przygotowano miejsce na oznacznik toru głównego. Pokrywkę można zamocować tylko w jednym położeniu a całość zaplombować. Odgałęźnik OBL 90/35-1W posiada znak CE i spełnia wymagania nowej dyrektywy 2014/35/EC, która zastąpiła dyrektywę 2006/95/WE.

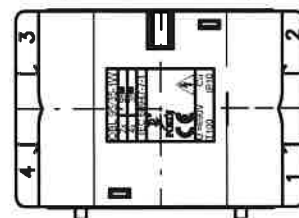
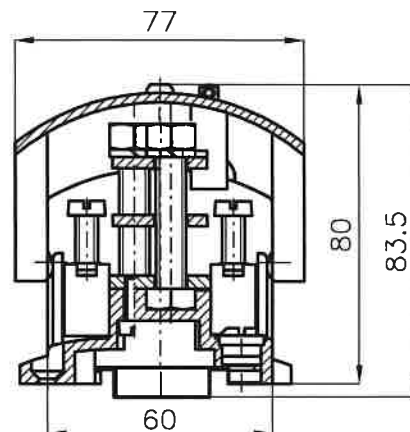
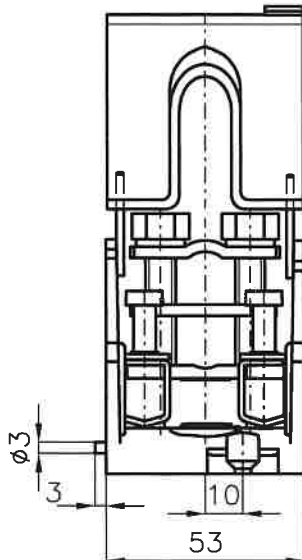
Położenie zacpepu:



Podczas montażu na szynie



Po zamontowaniu



DANE ZNAMIONOWE

Liczba biegunów (sekcji)
Liczba zacisków (główny/odgałęźny)
Zgodność z normą
Przekrój znamionowy (dla zacisku: głównego/odgałęźnego)
Przyłączalność znamionowa (dla zacisku: głównego/odgałęźnego)
- przewód sztywny
- przewód giętki
Napięcie znamionowe izolacji
Napięcie znamionowe udarowe wytrzymałwane
Prąd znamionowy ciągły (dla zacisku: głównego/odgałęźnego)
Moment dokręcający zaciski (główny/odgałęźny)
Długość odizolowania (dla zacisku: głównego/odgałęźnego)
Materiały:

- pokrywka
- korpus, zacpek krzywkowy, ustalacz
- Uwaga: Dla zastosowanego poliamidu: stopień zanieczyszczenia: 3, odporność na prądy pelzające: CTI >600, grupa materiałów: I
- szyna, przekładka
- zaciski (tulejkowe, nakładkowe), normalia
- Zakres temperatur otoczenia
- Stopień ochrony
- Nr katalogowy / kolor korpusu (pokrywki) :

Masa / Pakowane po

WYPOSAŻENIE

- listwy montażowe
- trzymacze
- oznaczniki

1
 $2 \times 95\text{mm}^2 / 4 \times 35\text{mm}^2$
IEC 60947-7-1
 $95 / 35\text{mm}^2$

 $25...95 / 4...35\text{mm}^2$
 $25...70 / 4...35\text{mm}^2$
690 V
6 kV
232 / 125 A
6,0 / 2,5 Nm
27 / 18 mm

poliwęglan transparentny
poliamid
mosiądz lub miedź (pokrycie: Sn5)
stal (pokrycie: Zn5)
-25...+ 100°C
IP10
13-691x
gdzie x = 8-szary (niebieska),
1-żółty (zielona), 6-niebieski (niebieska)
263 g / 10 szt

TS35...
KU-1/35; KU-2/35; KU-4/35
DK/Z-5; DK/Z-6