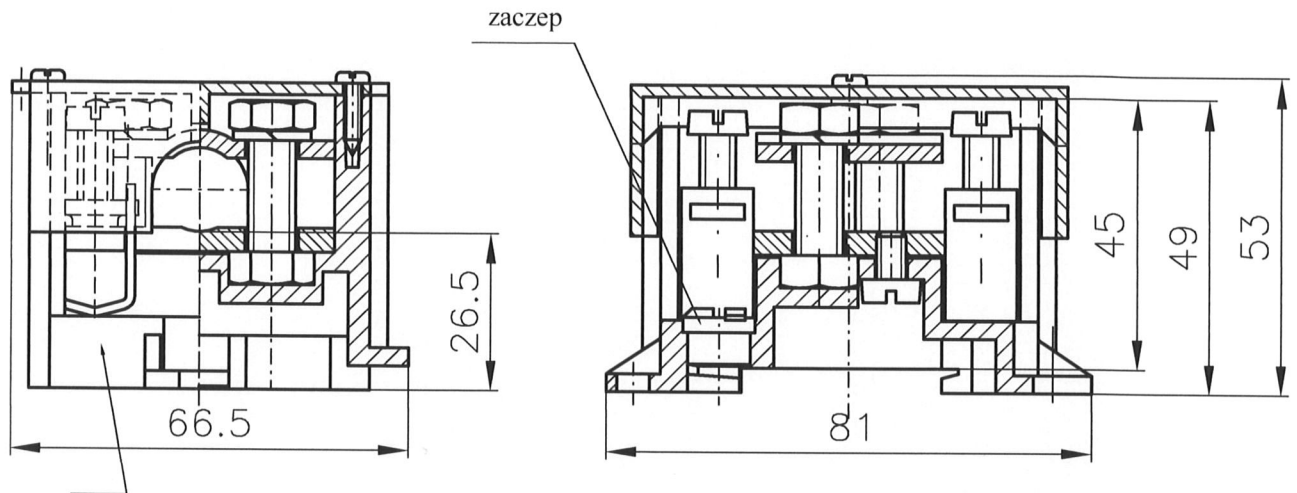


LZG-95/35 służy do realizowania odgałęźnych połączeń elektrycznych. Umożliwia przyłączanie przewodów miedzianych o przekrojach do: $1 \times 95\text{mm}^2$ - w zacisku głównym oraz $4 \times 35\text{mm}^2$ - w zaciskach odgałęźnych.

Odgałęźnik można mocować do podłoża lub na wszystkich typach szyn TS35. Zapinanie odgałęźnika na listwę TS35 następuje po obróceniu zaczepu w prawo. Złączka LZG-95/35 posiada znak CE i spełnia wymagania nowej dyrektywy 2014/35/EC, która zastąpiła dyrektywę 2006/95/WE

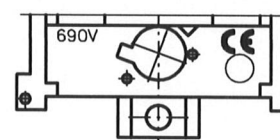
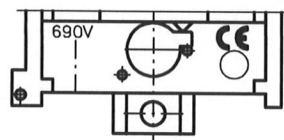
* - miejsce na korpusie do opisania zacisku odgałęźnika przy pomocy niezmywalnego pisaka.



Położenie zaczepu

Podczas zakładania odgałęźnika na szynę TS35

Po zamontowaniu odgałęźnika na szynie



DANE ZNAMIONOWE

Liczba biegunów (sekcji)	1
Liczba zacisków (główny/odgałęźny)	$1 \times 95 \text{ mm}^2 / 4 \times 35 \text{ mm}^2$
Zgodność z normą	IEC 60947-7-1
Przekrój znamionowy (dla zacisku: głównego/odgałęźnego)	$95 / 35 \text{ mm}^2$
Przyłączalność znamionowa (dla zacisku: głównego/odgałęźnego)	
- przewód sztywny	$25...95 / 4...35 \text{ mm}^2$
- przewód giętki	$25...70 / 4...25 \text{ mm}^2$
Napięcie znamionowe izolacji	690 V
Napięcie znamionowe udarowe wytrzymywane	6 kV
Prąd znamionowy ciągły (dla zacisku: głównego/odgałęźnego)	232 / 125 A
Moment dokręcający zaciski (główny/odgałęźny)	6,0 / 2,5 Nm
Długość odizolowania (dla zacisku: głównego/odgałęźnego)	30 / 12 mm
Materiały:	
- pokrywka	polistyren transparentny
- korpus, zaczep krzywkowy	poliamid
- szyna	miedź (pokrycie: Sn5)
- zaciski (tulejkowe, nakładkowe), normalia	stal (pokrycie: Zn5)
Zakres temperatur otoczenia	-25...+40°C
Stopień ochrony	IP10
Nr katalogowy / kolor korpusu (pokrywki) :	13-4238
Kolor: korpus / pokrywka	szary / bezbarwna
Masa / Pakowane po	241 g / 18 szt

WYPOSAŻENIE

- listwy montażowe	TS 35
- trzymacze	KU-1/35; KU-2/35